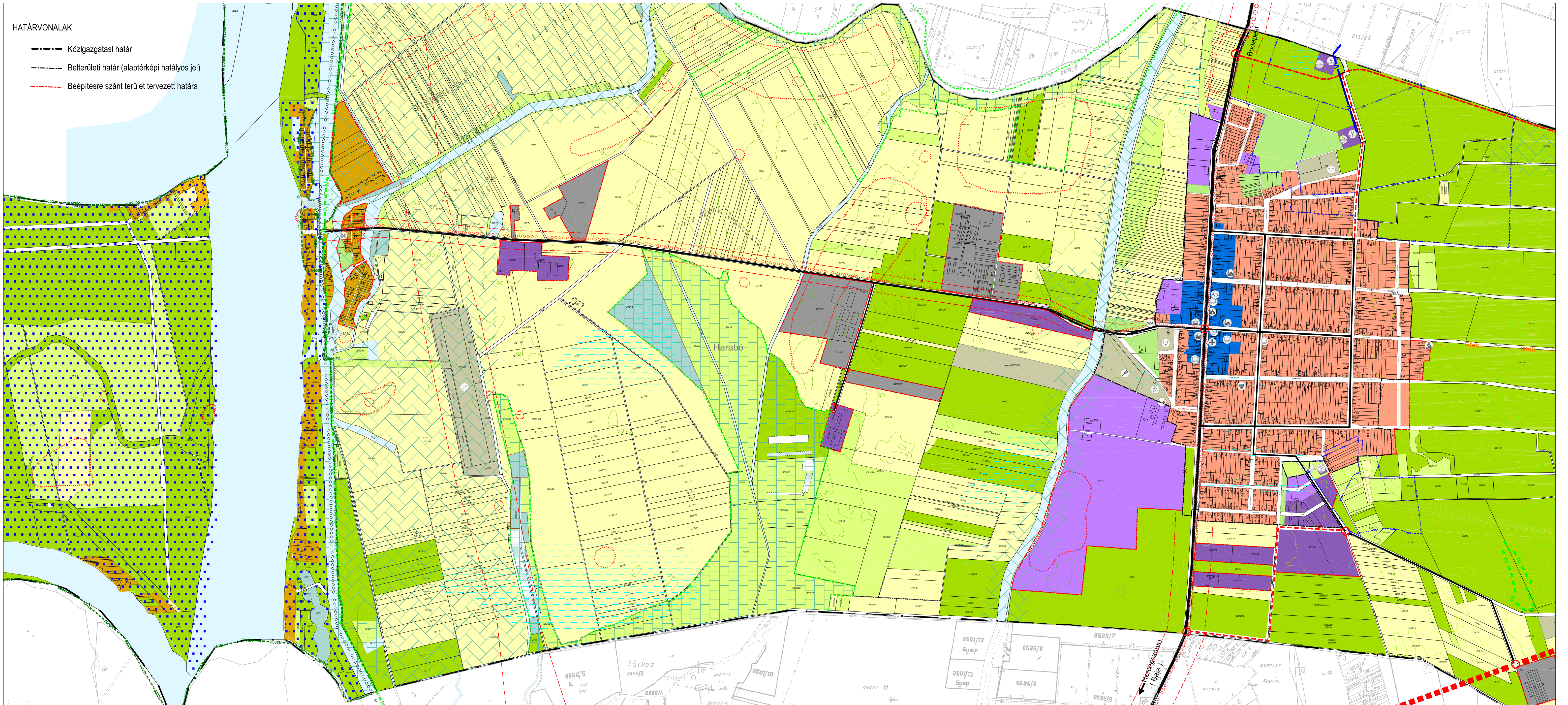


ÉRSEKCSANÁD DUNAPART ÉS BELTERÜLETI TÉRSÉG SZERKEZETI TERVE m=1:10 000



BEÉPÍTÉSRE SZÁNT TERÜLETEK		BEÉPÍTÉSRE NEM SZÁNT TERÜLETEK		VÉDELEM		KÖZLEKEDÉS		Közművek		INTÉZMÉNYEK	
	Falusias lakóterület		Közúti közlekedési terület		Régészeti lelőhely		Meglévő		Országos főút		Igazgatási
	Településközpont vegyes terület		Zöldterület		NATURA 2000. terület határa		Terv		Helyi gyűjtőt, hálózati jelentőségű dűlőt		Vízmű
	Kereskedelmi szolgáltató gazdasági terület		Erdőterület		Duna Dráva Nemzeti Park határa				Kerékpárút		Vízműkút
	Ipari gazdasági terület		Általános mezőgazdasági terület		Helyi természetvédelmi terület határa				Víztorony		Ivóvíz távvezeték
	Különleges terület beépítésre szánt terület		Hullámtér		Ex lege védett láp határa				Szennyvíz-fogytató		Szennyvíztátemelő
	Hétvégi házas terület		Vizgázközlési terület		Ökológiai hálózat (folytonos folyosó) beépítésre szánt terület nem jelölhető ki				Gázfogytató		Földgáz távvezeték (nagyközépnomású)
	Üdülőházas terület		Különleges beépítésre nem szánt terület		Ökológiai hálózat (magterület) beépítésre szánt terület nem jelölhető ki				Vízgyűjtő repülőter		Posta
					Védőterületi határ						Kiránduló központ
					Belvízveszélyes terület						

Városrendelkezésszerű terv, 2017. évi módosítás, 2017.01.24. 1708/55.
 Dátum: 2017.01.24.

Az alaptérkép állami adatainak felhasználásával a Nemzeti Katastrális Program Kft. adatfelhasználási szerződése alapján készült.
 2015. január 1.-vel földhivatali nyilvántartás szerinti állapot.

Építésműhely Kft.
 Kacsóki, Wesselyi u.
 Telefon: fax: 70-482-810
 Email: epitmuhely@kft.hu

Megbízó: Érsekcsanád Községi Önkormányzat
 Tárgy: **ÉRSEKCSANÁD**

Munkaszám: Eljr.38.§ szerinti egyeztetés -kiegészítés Rajzszám:
 Lepték: 1:10 000
 Munkaszám: 152253
 Dátum: 2017.január

Felelős tervező:
 Szilberhorn Erzsébet
 TT1E-03-105
 Munkatárs:
 Csusvár Csábor
 Máté Zita
 Mezey András